



Mw. drs. C.J.M. Schuttelaar
Orthodontie

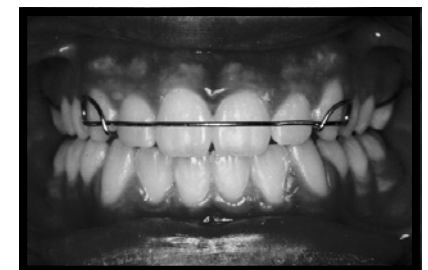
DE RETENTIEPLAAT

Mocht je achteraf nog vragen hebben:
Bel ons gerust!



Mw. drs. C.J.M. Schuttelaar
Orthodontie

Hemelsley 14
6136 HM SITTARD
Telefoon: 046-4525348
Fax: 046-4521826
www.orthoschuttelaar.nl



DE RETENTIEPLAAT

DE ORTHODONTISCHE BEHANDELING IS VOORBIJ.....

Het doel van de retentieplaat

Doel van de retentieplaat is het stabiliseren van de verplaatste tanden en kiezen, zodat ze vast kunnen groeien op hun nieuwe plaats.

Dragen:

Je moet de retentieplaat de eerste maanden dag en nacht dragen. In de meeste gevallen wordt het dragen na verloop van tijd geleidelijk afgebouwd tot de retentieplaat helemaal niet meer gedragen hoeft te worden. Maar het kan ook voorkomen dat je de retentieplaat nog een hele tijd 's nachts moet dragen. Als de retentieplaat gecombineerd is met een retentiedraad, mag de plaat vanaf het begin alleen 's nachts gedragen worden. Wanneer de retentieplaat niet gedragen wordt kun je deze het beste opbergen in een daarvoor bestemd doosje. Hij raakt dan ook niet kwijt en kan niet kapot gaan.

Het afbouwen

De snelheid van afbouwen is afhankelijk van de oorspronkelijke stand van de tanden, van een aantal zaken die samenhangen met de behandeling zelf, van het functioneren van je tong- en wangspieren etc. Als je voor controle komt wordt bekeken of je de retentieplaat minder mag gaan dragen. Ga dit niet op eigen initiatief doen!!

Schoonhouden

Zorg dat je de retentieplaat goed schoonhoudt. Maak hem elke dag schoon met een tandenborstel en tandpasta of gewone zeep en spoel hem goed af met koud water. Retainer Brite is een speciale bruis-tablet die de retentieplaat grondig reinigt en vrijmaakt van plak en bacteriën. Bij een goede mondhygiene dien je 1 keer per 2 weken een tablet te gebruiken. Retainer Brite mag, indien gewenst, elke dag gebruikt worden. Retainer Brite tabletten zijn in de praktijk verkrijgbaar.

Controles - reparaties

De retentieplaat moet in het begin 1 x in de 3 maanden gecontroleerd worden, later om de 6 maanden. Daarom moet je hem bij iedere visite meebrengen.

Bel ons altijd meteen op als er iets is met de beugel, (bijv. een haakje afgebroken of verbogen) ook al is het maar iets dat je niet helemaal vertrouwt. Afhankelijk van de reparatie kan het zijn dat de beugel opgestuurd wordt naar het tandtechnisch laboratorium. Blijf ook naar je tandarts gaan voor de halfjaarlijkse controles.

