

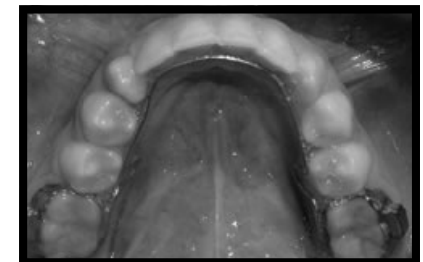


DE LINGUALE BOOG

**Mocht je achteraf nog vragen hebben:
Bel ons gerust!**



**Hemelsley 14
6136 HM SITTARD
Telefoon: 046-4525348
Fax: 046-4521826
www.orthoschuttelaar.nl**



DE LINGUALE BOOG

Een linguale boog zorgt ervoor dat de kiezen in de onderkaak niet naar voren kunnen komen. Dit is belangrijk om de ruimte die vrijkomt bij het wisselen van je melkkiezen vrij te houden.

Een linguale boog bestaat uit een metalen staafje dat vastzit aan de tongkant van je onderkiezen. De beugel zit vast aan je kiezen en kun je er zelf niet uitnemen. Een linguale boog wordt vaak in combinatie met andere beugels gebruikt.

Last/ klachten

We geven wat was mee om, als dat echt nodig is, scherpe kantjes van de buisjes op de bandjes mee te kunnen afdekken. Dat blijft niet zo lang zitten. Als het eraf is, mag het er gewoon opnieuw op worden gedaan; dat mag zo vaak herhaald worden als je zelf nodig vindt. Ruim voordat de was op is heb je geen last meer van de scherpe kantjes. De wangen hebben zich dan aangepast, net zoals je eelt op je handen kunt krijgen.

De kiezen waar de bandjes op zitten kunnen in het begin wat gevoelig zijn. Daar is weinig aan te doen en het gaat ook vanzelf weer over. Ook zul je even moeten wennen aan het metalen staafje.

Schoonhouden

De bandjes die om de kiezen heen zitten, zijn een extra belasting voor het gebit. Goed poetsen is nu dan ook belangrijker dan ooit. Zorg dat je overal goed tussen komt, vooral tussen het buisje en het tandvlees aan de binnen- en buitenkant van je kiezen.

Gebruik zonnodig voor de binnenkant een klein ragertje om goed tussen het buisje en het tandvlees te komen. Controleer na afloop of het bandje glimt: een mat bandje wijst er altijd op dat er onvoldoende is gepoetst. Zorg ook dat alles goed schoon blijft tussen het metalen staafje (de linguale boog) en je tandvleesranden.

Controles - reparaties

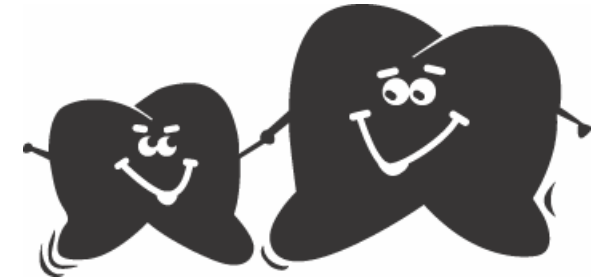
De linguale boog moet regelmatig gecontroleerd en zonodig bijgesteld worden. De controles zijn ongeveer 1 keer in de 4-6 weken. Bel ons altijd meteen op als er iets is met de beugel, (bijv. een bandje of het metalen staafje los) ook al is het maar iets dat je niet helemaal vertrouwt. Bel ons ook op als er iets gebeurt vlak vóór een afspraak, zodat we kunnen controleren of dat extra werk, wat het altijd betekent, tussendoor kan worden gedaan, of dat we beter een nieuwe afspraak kunnen maken. Blijf naar je eigen tandarts gaan voor de halfjaarlijkse controles.

Eten en drinken

Het gebruik van kleverig, taai snoep (noga, toffees e.d.) is absoluut verboden: na het eten van dergelijk snoep is het een drama om de bandjes en de buisjes weer schoon te krijgen, omdat het overal om en tussen gaat zitten. De bandjes kunnen losgaan van de kiezen door de kleverige substantie. Vanwege het zuurgehalte mogen drankjes met prik/koolzuur en andere zure dranken (ice tea, cola, seven-up, sinas, spa enz.) maar af en toe gedronken worden: beperk ze tot feesten en partijen en eventueel eens in het weekend, maar niet dagelijks.

Belangrijk om te onthouden; kortom waar het met een linguale boog om gaat is:

- kleverig, taai snoep nooit;
- prik/zure dranken met mate;
- heel zorgvuldig poetsen.



Graag bij ieder bezoek je beugel en tandenborstel meenemen.