



Mw. drs. C.J.M. Schuttelaar
Orthodontie

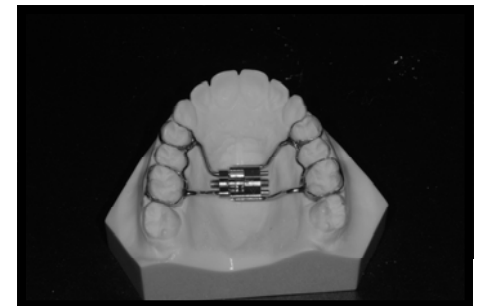
SUTUUR EXPANSIE

**Mocht je achteraf nog vragen hebben:
Bel ons gerust!**



Mw. drs. C.J.M. Schuttelaar
Orthodontie

**Hemelsley 14
6136 HM SITTARD
Telefoon: 046-4525348
Fax: 046-4521826
www.orthoschuttelaar.nl**



SUTUUR EXPANSIE

De beugel die je nu hebt gekregen wordt gebruikt als “sutura-expansie”. Dit betekent dat met deze beugel de bovenkaak, die ten opzichte van de onderkaak te smal is, breder wordt gemaakt. Dit kan doordat er midden in het verhemelte een schedelnaad is, die verbreed kan worden.

Instructie

De beugel wordt 1-2 x per dag, 's morgens en- of 's avonds uitgedraaid door een van de ouder(s)/ verzorger(s) of partner. Bij het plaatsen van de beugel hoor je of je 1 of 2 x per dag moet draaien. Uitdraaien: sleuteltje in het voorste gaatje steken en helemaal van voor naar achter draaien, in de richting van de pijl. Houd bij hoeveel keer er is gedraaid. Je kunt dit bijvoorbeeld turven op je afspraakbriefje of op deze folder.

Draagtijd

Wanneer de verbreding genoeg is, zullen we je vragen te stoppen met draaien aan je beugel. Omdat er nieuw bot moet gaan groeien in de verbrede verhemelte-naad, zal de beugel nog 3 maanden blijven zitten. Daarna wordt hij vervangen door een palatinale bar. Het verder rechtzetten van je tanden en kiezen gebeurt daarna, meestal met een vaste beugel.

Last/ klachten

De eerste dagen kan het uitdraaien wat pijnlijk zijn. Dit is normaal en gaat over. Na enkele dagen ontstaat er een spleetje tussen je voortanden. Dat komt door het breder worden van je bovenkaak. De spleet trekt na enkele weken vanzelf dicht.

Schoonhouden

Om gaatjes en tandvleesontsteking te voorkomen moet je zowel je tanden en kiezen als je beugel erg goed schoon houden. Poets dus 3 x per dag!

Controles

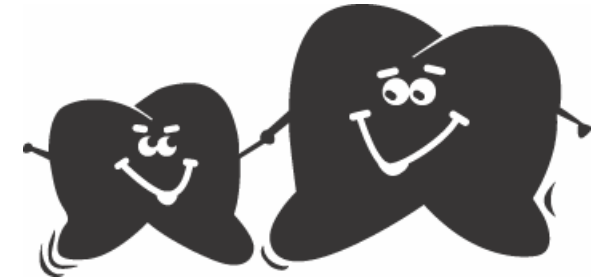
Na één week kijken we naar de vooruitgang en hoor je of je nog door moet gaan met draaien. Als je na een week om de een of andere reden niet op je afspraak kunt komen, moet je stoppen met draaien. Bij problemen of als er iets los is moet je altijd de praktijk bellen. Blijf naar de eigen tandarts gaan voor de halfjaarlijkse controles.

Eten en drinken

Het gebruik van kleverig, taai snoep (noga, toffees e.d.) is absoluut verboden: na het eten van dergelijk snoep is het een drama de bandjes en de buisjes weer schoon te krijgen, omdat het overal om en tussen gaat zitten. De bandjes kunnen losgaan van de kiezen door de kleverige substantie. Vanwege het zuurgehalte mogen drankjes met prik/koolzuur en andere zure dranken (ice tea, cola, seven-up, sinas, spa enz.) maar af en toe gedronken worden: beperk ze tot feesten en partijen en eventueel eens in het weekend, maar niet dagelijks.

Belangrijk om te onthouden; kortom waar het met een sutuur-expansie om gaat is:

- kleverig, taai snoep nooit;
- prik/zure dranken met mate;
- heel zorgvuldig poetsen.



Graag bij ieder bezoek je beugel en tandenborstel meenemen.